

수족구병에 대해 알아봅시다!



보통 10세 미만, 특히 5세 이하 영유아에서 발생

전파경로 | 감염된 사람의 호흡기 분비물(침, 가래, 콧물 등)이나 수포의 진물, 대변 등에 접촉 또는 환자와 직접 접촉, 오염된 물·장난감 등을 통해 전파

- 전파 위험장소: 감염된 사람이 있는 집, 어린이집, 간이수영장, 바닥분수, 키즈카페, 워터파크, 유아수영장, 문화센터 등

전파기간 | 아프기 시작한 후 첫 1주일 동안 가장 전파력이 강함

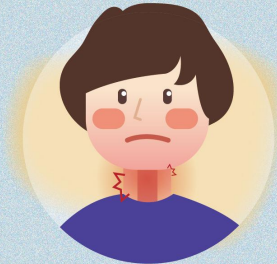
주요증상



발열



손·발·입안 수포성 발진



인후통(목아픔, 침흘림 등)



열이 나고 1~2일 후 구강 내 통증성 피부병변(작은 붉은 반점 ▶ 수포, 궤양으로 발전) 발생 + 그 외 설사, 구토, 식욕부진, 무력감 등

감염 예방 수칙

1



올바른 손씻기와 기침예절

2



위생적인 환경 관리

3



감염환자는 발병 후 1주일동안 등원, 등교 자제 권고